



Foro · Quiénes somos · Consultas y sugerencias

ACTUALIDAD AGENDA MULTIMEDIA RECURSOS FORO PORTAL DEL EMPRENDEDOR

Inicia sesión    [Regístrate](#) | [Recuerda tu contraseña](#)

Management · Actualidad · 15/03/2013  
Noticia · Comunicación

Me gusta

## Firma de convenio entre Florida Universitària y el Centro Europeo de Formación Ferroviaria

Florida Universitària y el Centro Europeo de Formación Ferroviaria han estrechado sus lazos con el fin de desarrollar una línea de negocio sobre temas de interés común relacionados con la formación en el ámbito ferroviario. De forma complementaria, está prevista la ejecución conjunta de proyectos y programas de investigación y desarrollo en ámbitos relacionados con la gestión ferroviaria, así como la organización de jornadas, seminarios y actividades análogas.



De hecho ya hay prevista una jornada para el mes de junio sobre el impacto económico y social del ferrocarril en el desarrollo de las comunidades, en la que se incidirá en el impacto de la construcción, y posterior explotación del tercer carril del Corredor Mediterráneo en la Comunidad Valenciana.

Juan Manuel Rivas Mena, Director del Centro Europeo de Formación Ferroviaria y Empar Martínez Bonafé, Directora general de Florida, han sido los firmantes del este acuerdo que vincula una vez más a Florida con la realidad empresarial actual y con las necesidades del mercado laboral.

El Centro Europeo de Formación Ferroviaria - CEFF ([www.ceff.es](http://www.ceff.es)) es una escuela de formación, con su sede social en Madrid, en el ámbito del sector ferroviario y homologado por la Dirección General de Ferrocarriles del Ministerio de Fomento para la "Formación de Personal Ferroviario". Imparte las enseñanzas teórico-prácticas, encaminadas a la obtención de habilitaciones y/o títulos. Asimismo, diseña y organiza cursos técnicos y diversas actividades formativas y divulgativas relacionadas con este sector.

Sus clientes son los principales operadores ferroviarios de mercancías, tanto nacionales como internacionales, empresas de mantenimiento ferroviario, empresas vinculadas a la construcción de infraestructuras ferroviarias y sus subcontratas, y todas aquellas empresas cuyos equipos humanos deben estar habilitados para trabajar en las plataformas ferroviarias.



557 visitas | 1 votos | Valoración: 5 | 0 comentarios

Etiquetas seleccionadas:

**autoempleo, iniciativa emprendedora, iniciativa innovadora**

Selected tags:

**self employment, entrepreneurial initiative, innovative initiative**

Etiquetas personales:

florida , universitaria , centro , EUROPEO , de , formación , Ferroviaria ,

Usuario:

mtmoreno

[Añadir comentario](#)

### Comentarios recibidos

Todavía no se ha recibido ningún comentario

Visitas recibidas hoy: 2

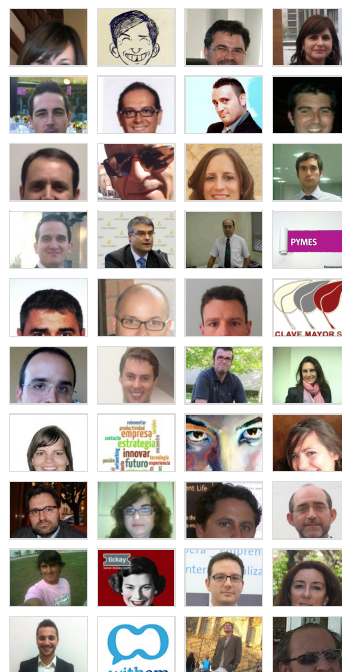
URL del canal: <http://management.emprenemjunts.es/index.php?op=8&n=6704>

### IR A MACROJORNADA 15N



[Enlace Macrojornada](#)

### Asistiré al #DPECV2012



[¡Quiero participar!](#)

### Agenda

<< mayo >> 2013

Lu	Ma	Mi	Ju	Vi	Sá	Do
		1	2	3	4	5
6	7	8	9	10	11	12
13	14	15	16	17	18	19
20	21	22	23	24	25	26
27	28	29	30	31		

### BUSCADOR

Texto

Canal

Tema

Ámbito

Desde  Hasta